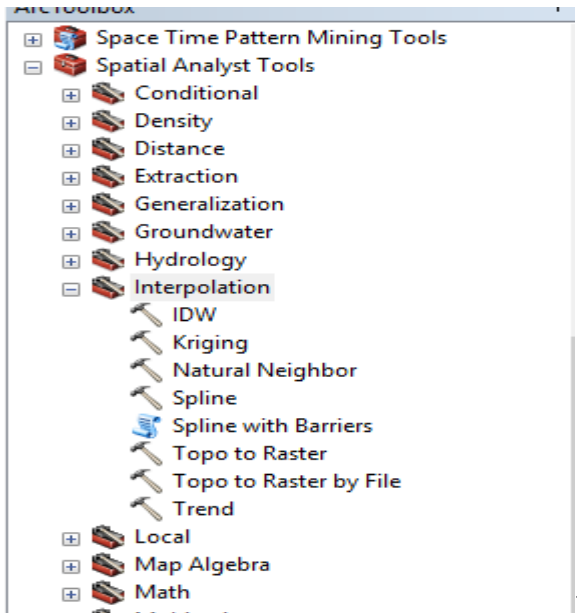
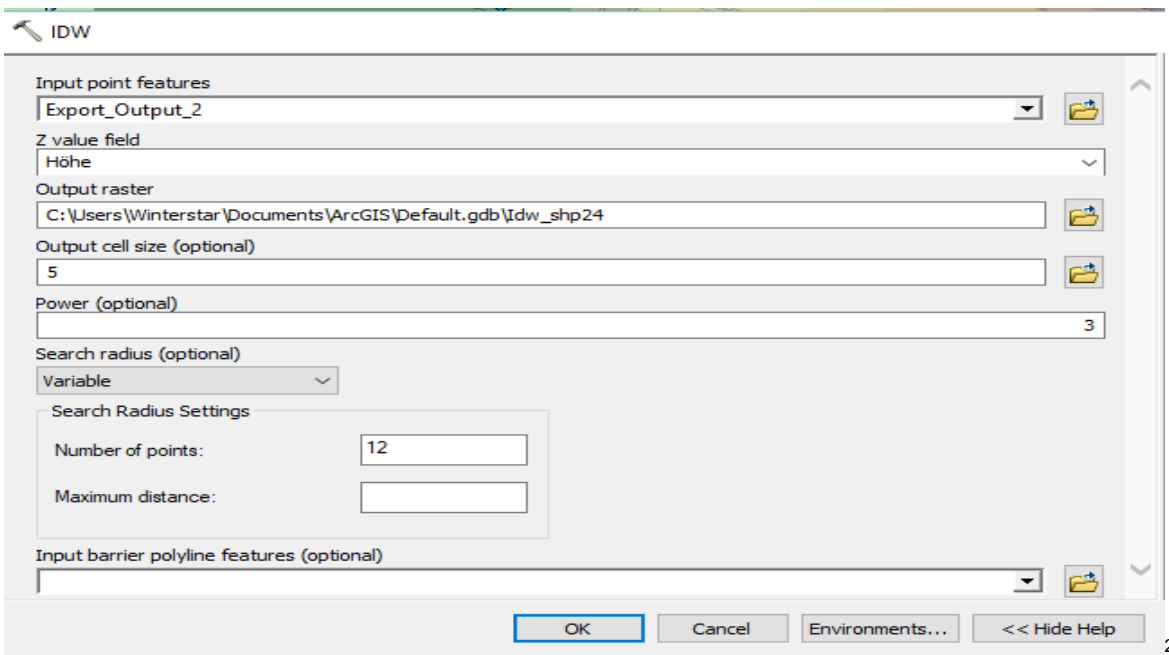


15.4 Anhang 4: IDW erstellen

Um ein IDW zu erstellen, auf „Geoprocessing“ / „Arc Toolbox“ / „Spatial Analyst Tools“ / „Interpolation“ / „IDW“ gehen

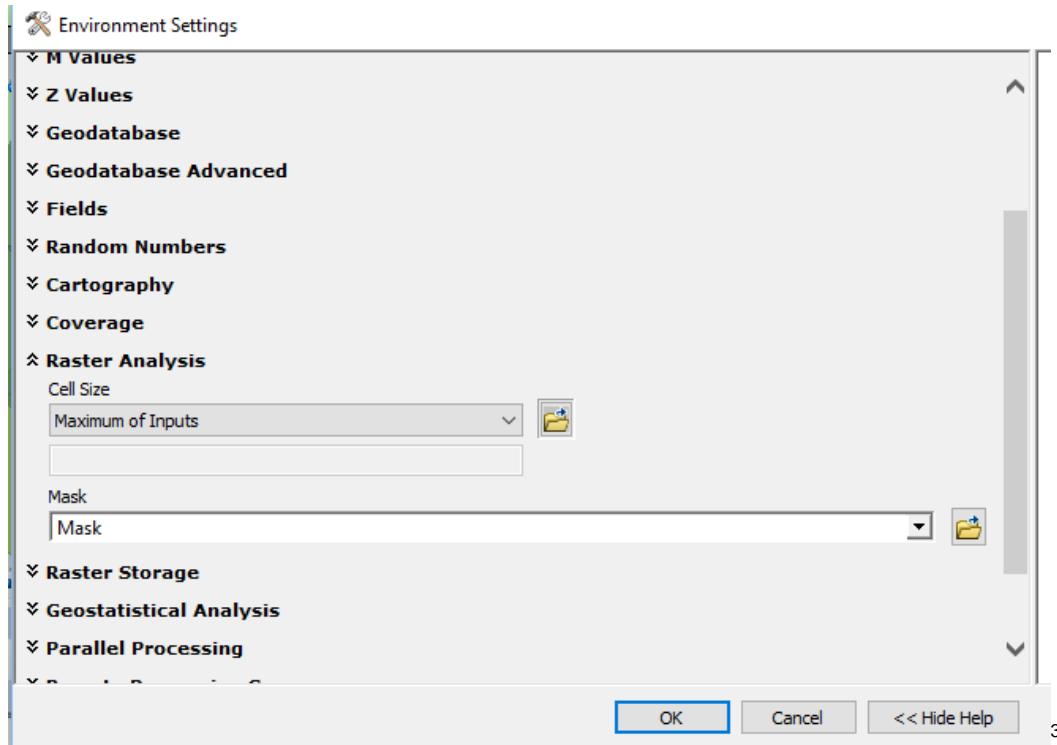


Nach der Auswahl des „IDW“ öffnet sich ein Fenster zum Erstellen eines „IDW“. Hier wurden unter „Input Point Feature“ die Messdaten eingefügt, bei „Output Cell Size (optional)“ 5 m eingegeben und bei „Power“ 3 gewählt. Im „Z value Field“ wird die Spalte ausgewählt, in der bei „Input Feature“ der Höhenwert steht.



¹ Screenshot ArcGIS Arc-Toolbox

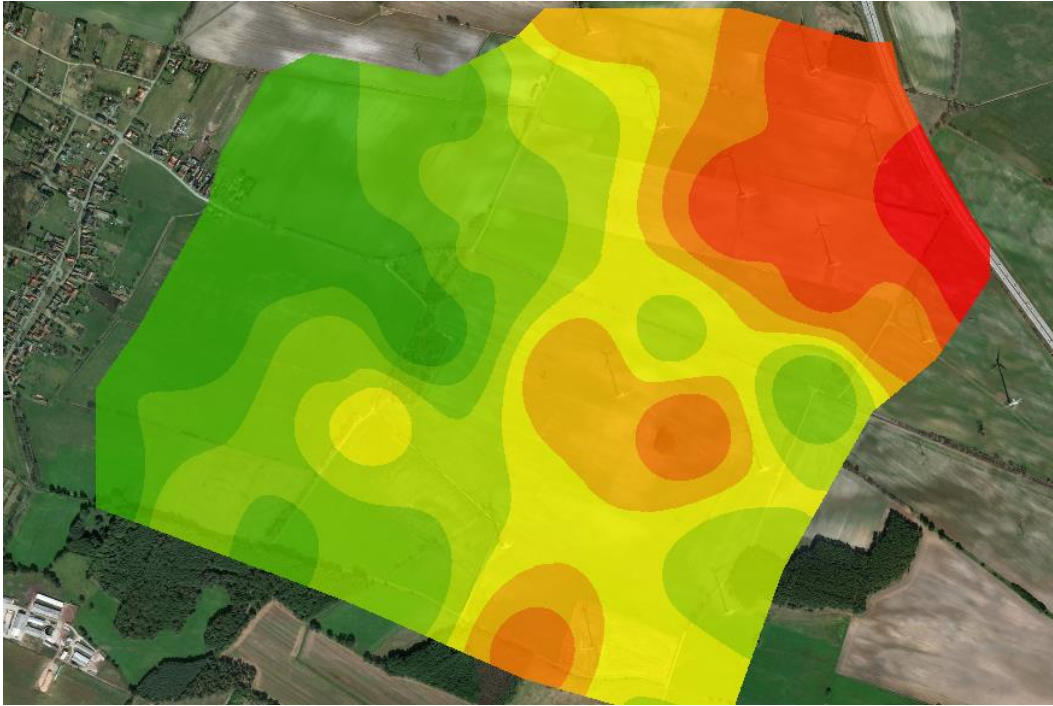
Als nächstes Klick im IDW-Fenster auf „Environments“, im neuen Fenster „Raster Analysis“ auswählen und unter „Mask“ die vorher erstellte Maske auswählen und auf „OK“ klicken.



Zurück im IDW-Fenster auf „OK“ klicken und warten bis ArcGIS fertig ist und es in der Layerübersicht erscheint. Nun kann das IDW noch angepasst werden, dafür über Rechtsklick auf ein neues IDW / „Properties“ / „Symbology“ / „Classified“ passende Farbe auswählen und unter „Display“ wird die Transparenz eingestellt.

² Screenshot ArcGIS IDW-Fenster

³ Screenshot ArcGIS Environment-Fenster



4 Ergebnis IDW